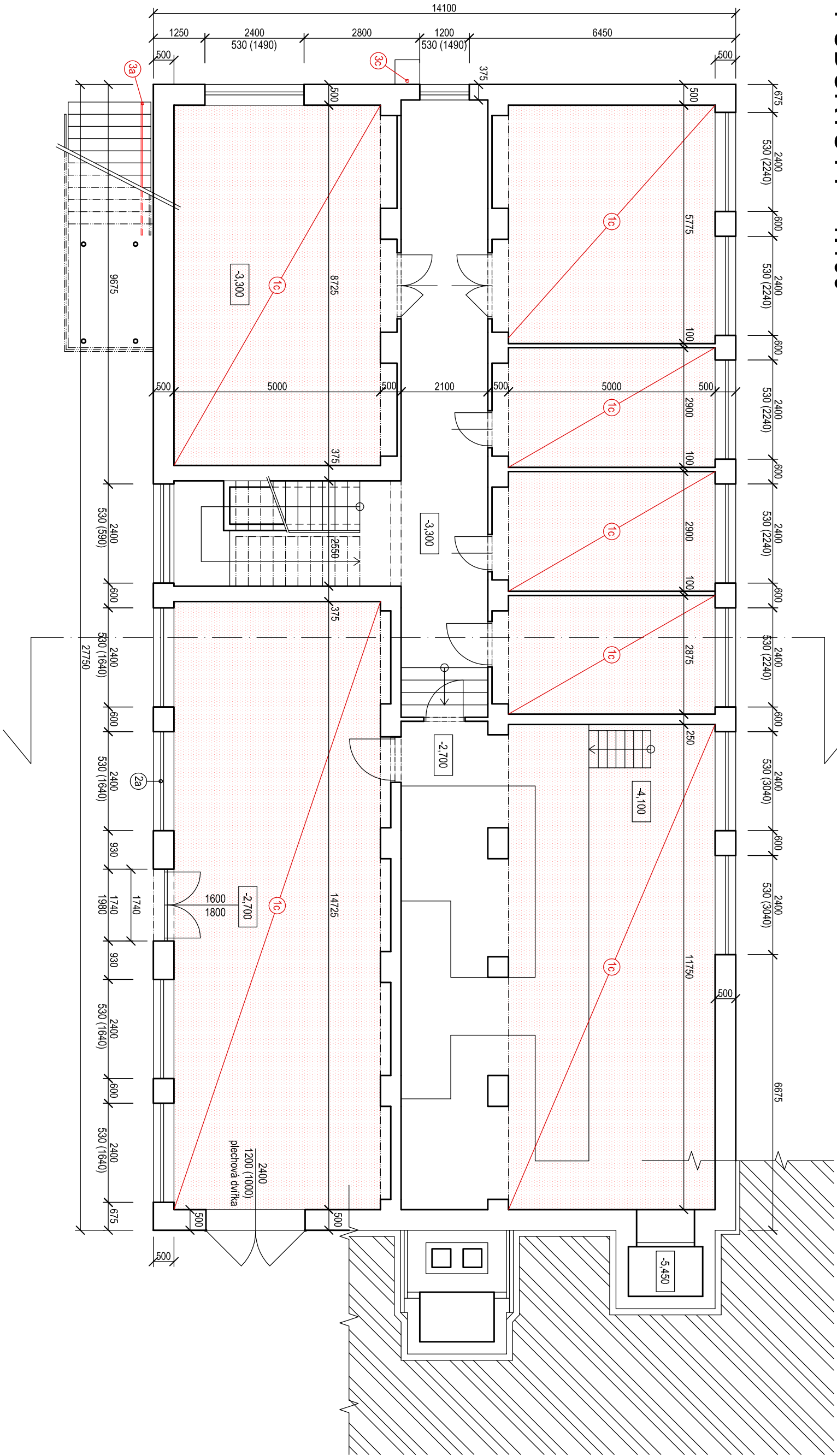


PŮDORYS PP 1:100



PŮDORYS 1.NP 1:100



SKLADBY A ÚPRAVY KONSTRUKCÍ:

1a) Zateplení stávající fasády kontaktním zateplovacím systémem ETICS:

- Slávající zdivo z Cdm (povrchová úprava bíložilová omítka)
 - Lepicí tmeľ
 - Tepelná izolace EPS s grafitem, tl. 150mm (λ= 0,032W/mK) kotvená talířovou hmoždinkou
 - Skleněná síťovina + síťkový tmeľ
 - Penetrace
 - Penetrace akrylátová omítka probarvená
 - Pozinkovaný ocelový profil
 - Ověrný oken zateplí EPS tl. 30mm
- Ověrný oken zateplí EPS tl. 30mm
- Zateplení stávající fasády kontaktním zateplovacím systémem ETICS - mezistupňová příloha:
- Slávající zdivo z CP (povrchová úprava bíložilová omítka)
 - Lepicí tmeľ
 - Tepelná izolace EPS 70F tl. 50mm (λ= 0,039W/mK) + EPS s grafitem, tl. 150mm (λ= 0,032W/mK) kotvená talířovou hmoždinkou
 - Skleněná síťovina + síťkový tmeľ
 - Penetrace
 - Penetrace akrylátová omítka probarvená
 - Pozinkovaný ocelový profil
 - Ověrný oken zateplí EPS tl. 30mm
- Ověrný oken zateplí EPS tl. 30mm
- Zateplení stropu mezi PP a 1.NP podhledu FP kontaktním zateplovacím systémem:
- Lepicí tmeľ
 - Tepelná izolace + EPS 70F (λ=0,039W/mK) tl. 120 mm kotvená talířovou hmoždinkou
 - Skleněná síťovina + síťkový tmeľ
 - Penetrace
 - Penetrace akrylátová omítka
 - Malba vnější akrylátovou barvou
 - Pozinkovaný ocelový profil
- Nad trubními rozvody zavešeny těsně pod stropem EPS 70F tl. 80 mm - na 10% vyznačené celkové plochy. Nad rozvody vešterní těsně pod stropem izolaci vyznačit - 5% plochy.

1d) Zateplení jednokřížkové střechy včetně nové hydroizolace vně:

- natavovací asf. hydroizolační pás s bitumizací posypem
- samolepící asfaltový modifikovaný pás
- tepelná izolace EPS 100S (PPS-S-25), λ=0,037 W/(m.K), tl. 300 mm (140+160 mm) obě vrstvy slepeny a mechanicky přikoveny ke kalendovým deskám ve stávající střeše
- střešní polyuretanové lepidlo
- stávající střešní plát s zdivovou hydroizolací

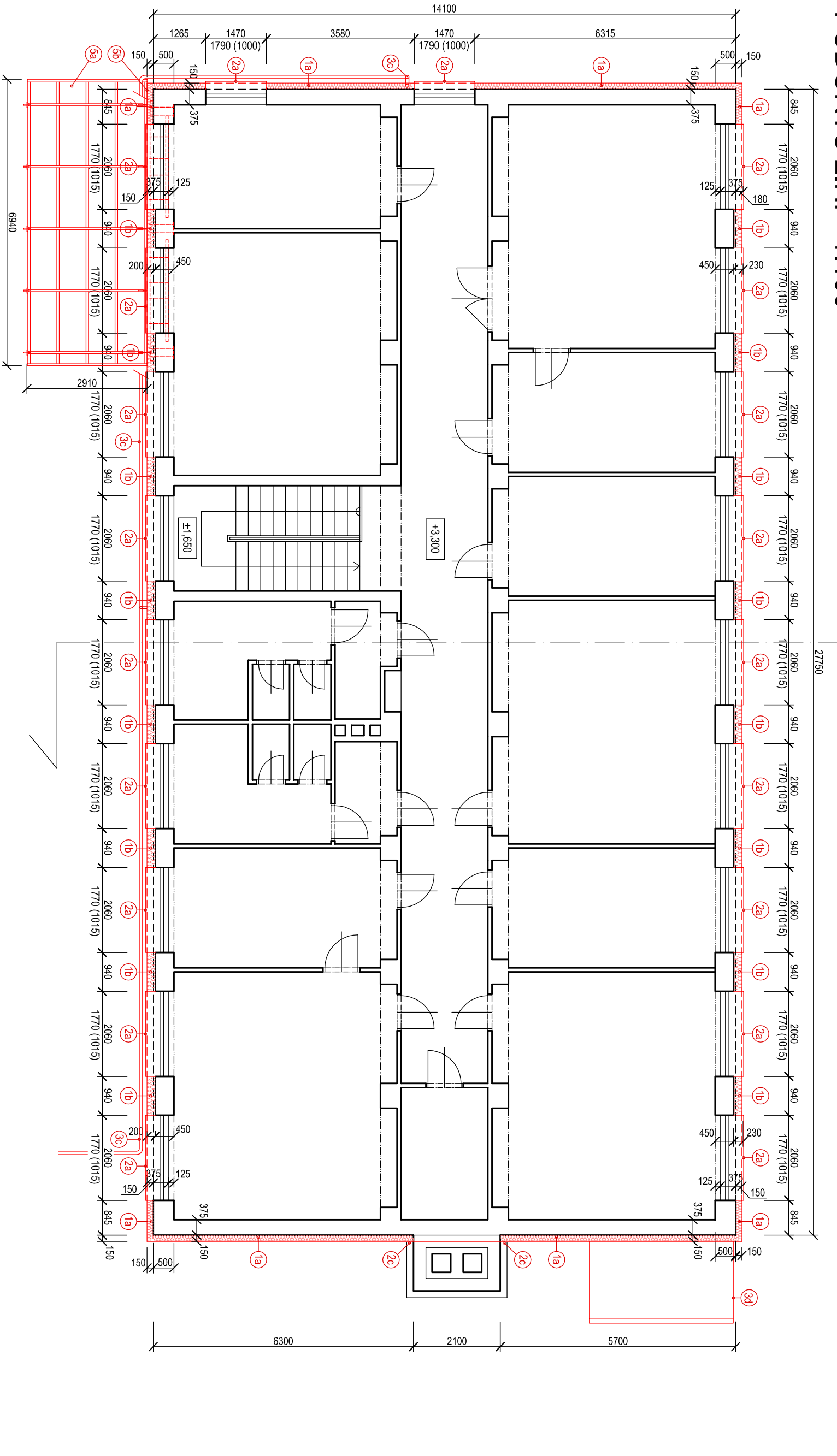
ÚPRAVY OSTATNÍCH KONSTRUKCÍ

- 2a) Oplechování parapetu poplaskovaným plechem tl. 0,63mm, barva bílá, rozvinutá šířka 500mm, celková délka 86,3 m.
- 2b) Oplechování atiky poplaskovaným plechem tl. 0,63mm, barva šedá, rozvinutá šířka 600mm, celková délka 85,2 m.
- 2c) Náhrada oplechování předsunutých částí kornice podle tloušťky tepelné izolace - poplaskovaný plech tl. 0,63 mm, barva šedá, rozvinutá šířka 360 mm, dl. 3,20 m.
- 3a) Demontáž madla venkovního schodiště, prodloužení atiky konzol, nové osazení madla.
- 3b) Úprava kornice madla venkovního schodiště - zřícení madla, osazení konzoly přes tloušťku izolace.
- 3c) Úprava stávajícího vedení plynu po fasádě - prodloužení konzol přes tloušťku izolace. Délka upravené části plynovodu 41,5 m.
- 3d) Úprava stávajícího pískostroku na západním štítu - demontáž, úprava kornice přes tloušťku tepelné izolace, zpevnění montáž střechy z žlábu.

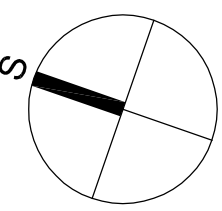
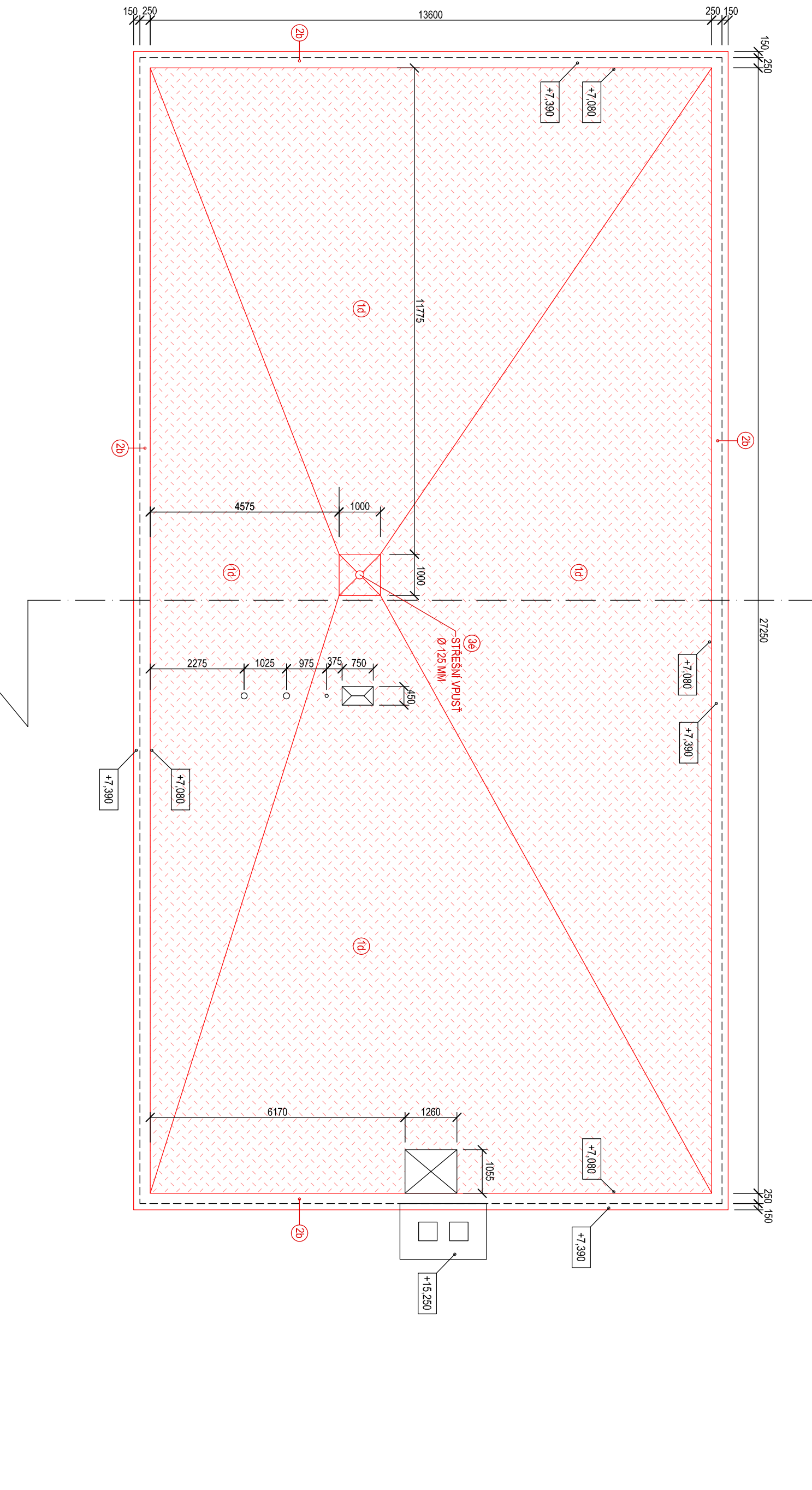
- 3e) Instalace nové střešní vlny DN 125 a její připojení na stávající svod
- 4a) Osazení 1 ks nových zateplených plastových dveří 1600/1800, plných, Ú= max 1,2 W/m²K, barva imitace dřeva, dvoudířňové otevíravé, zámek bezpečnostní, včetně zabudné
- 5a) Zastřešení venkovního vstupního schodiště. Pozinkovaný ocelový konstrukce z válcovaných a tenkostěnných ocelových profilů. Kornice prostudovaním přes stávající zdivo. Zastřešení polykarbonátem tl. 10 mm.
- 5b) Oplechování plochy nad zastřešením až po okenní parapety. Poplaskovaný plech tl. 0,63 mm, barva šedá, plocha 1,5 m²

- NOVÉ KONSTRUKCE
- KONTAKTNÍ ZATEPLENÍ POHLEDU STROPU 1c)
- ZATEPLENÍ STŘEŠNÍHO PLÁŠTĚ 1d)
- NADEZENÍ ATIKY Z PLYNOSLIKATOVÝCH TVÁŘINCŮ TL. 250 mm

PŮDORYS 2.NP 1:100



PŮDORYS STŘECHY 1:100



KOTOVANO V MM M 1:100 0,0 m 2,0 m 4,0 m 6,0 m

DESIGN AND ENGINEERING COMPANY		PROJEKTOVÁ A INŽENYRSKÁ SPOLEČNOST	
VERZÍ/PROJEKTANT / APPROVED	ING. ARCH. BERTILAV VETNER	DATUM / DATE	11/2013
ZODPOVĚDNÝ PROJEKTANT / CHECKED	ING. ARCH. BERTILAV VETNER	PROJEKT / SCALE	9:1 A4
TYPOGRAFICKÁ ÚPRAVA	ING. ARCH. BERTILAV VETNER	ZODPOVĚDNÝ E. CONTRACT NO.	1711031
INVESTOR / MÍSTNOST	SPRÁVA A ÚDRŽBA MÍSTNOSTI PRŮMYŠLOVÉHO AREálu	STAVĚNÍ (OBJ. BUILDING OFFICE)	BLANSKO
NAZEV PROJEKTU	ZATEPLENÍ OBJEKTU SÚS. JM. OBLASTI BLANSKO	PROJEKT	ARCHITECTONICKO - STAVĚNÍ
PROJEKT NAME	ADMINISTRATIVNÍ BUDOVA	DESIGN NAME	PROJEKT PRO STAVĚNÍ NOVOSTI
SOUS	SO 01 - ADMINISTRATIVNÍ BUDOVA	STUPEŇ	DESIGN PHASE
UNIT	NOVÝ STAV - PŮDORYS	POČASÍ	1311351-4-S001-A004
NAZEV VÝKRESU	NOVÝ STAV - PŮDORYS	ČÍSLO VÝKRESU	1311351-4-S001-A004
OSNOVÁNÍ	NOVÝ STAV - PŮDORYS	ČÍSLO VÝKRESU	1311351-4-S001-A004
OSNOVÁNÍ	NOVÝ STAV - PŮDORYS	ČÍSLO VÝKRESU	1311351-4-S001-A004